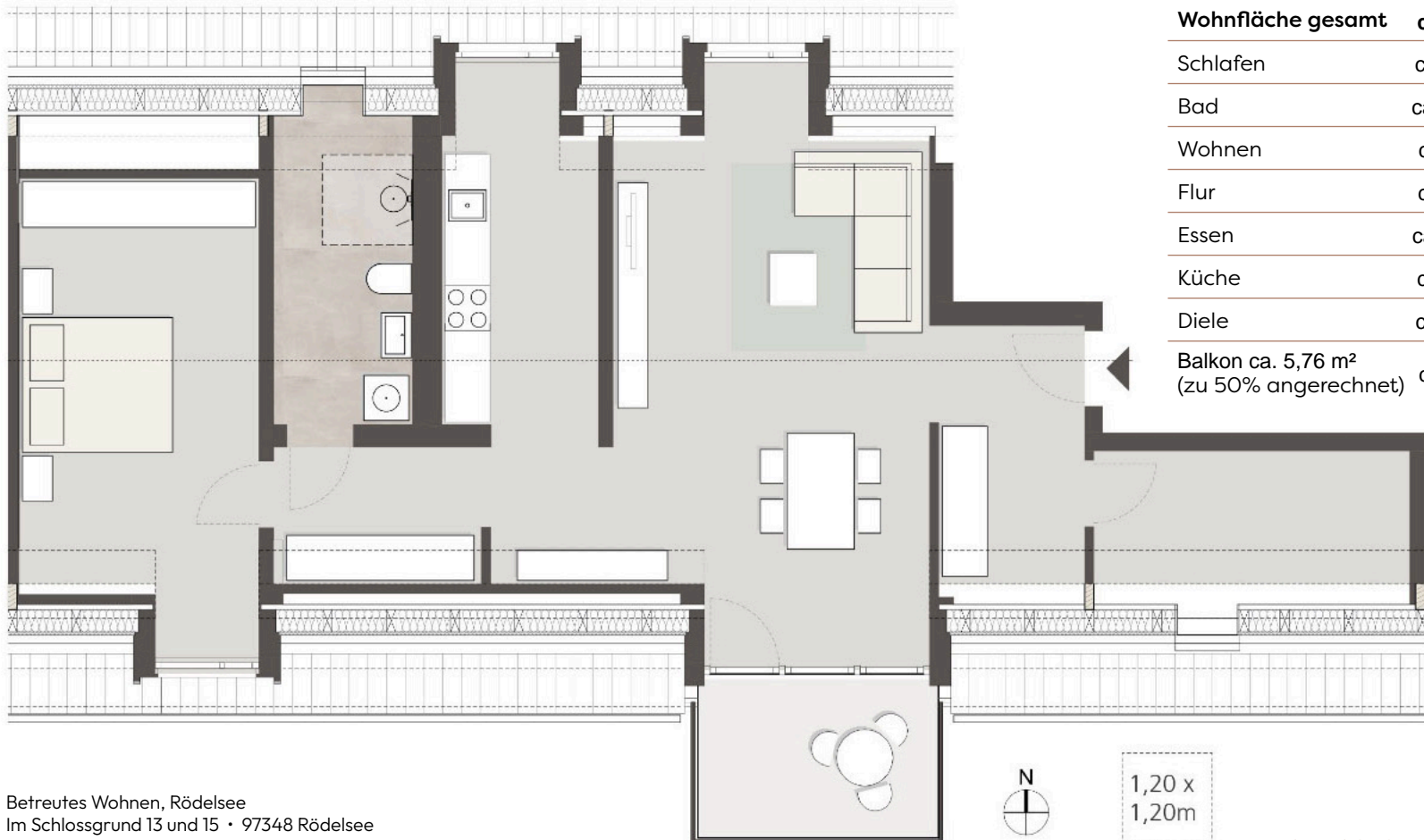


Etage: Dachgeschoss

Zimmer: 3



<b>Wohnfläche gesamt</b>	<b>ca. 86,11 m<sup>2</sup></b>
Schlafen	ca. 18,71 m <sup>2</sup>
Bad	ca. 8,13 m <sup>2</sup>
Wohnen	ca. 23,84 m <sup>2</sup>
Flur	ca. 5,13 m <sup>2</sup>
Essen	ca. 10,94 m <sup>2</sup>
Küche	ca. 9,55 m <sup>2</sup>
Diele	ca. 6,93 m <sup>2</sup>
Balkon ca. 5,76 m <sup>2</sup> (zu 50% angerechnet)	ca. 2,88 m <sup>2</sup>

Betreutes Wohnen, Rödelsee  
Im Schlossgrund 13 und 15 • 97348 Rödelsee

Der Grundriss stellt einen aktuellen Planstand dar. Ein Gewähr für die Richtigkeit und Vollständigkeit, insbesondere zur Bemaßung, kann nicht übernommen werden.

Ein Projekt der AVIAM

