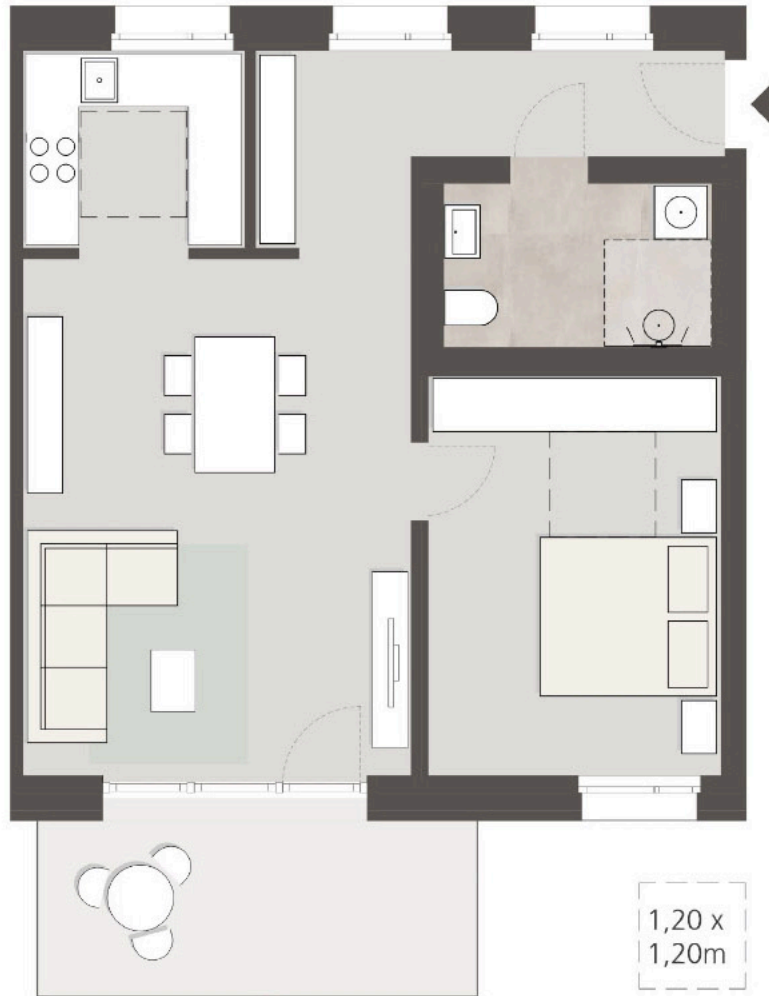


## WOHNUNG 3:

Etage: Erdgeschoss

Zimmer: 2



Wohnfläche gesamt ca. 67,14 m<sup>2</sup>

Schlafen ca. 13,75 m<sup>2</sup>

Wohnen/Essen ca. 28,13 m<sup>2</sup>

Diele ca. 8,36 m<sup>2</sup>

Küche ca. 5,99 m<sup>2</sup>

Bad ca. 5,91 m<sup>2</sup>

Terrasse ca. 10,00 m<sup>2</sup>  
(zu 50% angerechnet) ca. 5,00 m<sup>2</sup>

Betreutes Wohnen, Rödelsee  
Im Schlossgrund 13 und 15 • 97348 Rödelsee

Der Grundriss stellt einen aktuellen Planstand dar. Ein Gewähr für die Richtigkeit und Vollständigkeit, insbesondere zur Bemaßung, kann nicht übernommen werden.